



©F.Mathy



©GDAB

## INFOLETTRE AGRICULTURE ALIMENTATION - 2



Stratégie &  
Communication

**Agriculture - Stratégie Foncière Agricole** – bilan et suite du projet, quelles perspectives pour le territoire ? *Plus d'info p.2*



Agriculture

**Agriculture – « S'installer en Vallée de la Creuse »** - Fin de l'accompagnement collectif. *Plus d'info p.2*



Circuits Courts  
et de Proximité

**Restauration collective – Accompagnement en cours pour 3 établissements** – Point d'étape sur l'accompagnement proposé. *Plus d'info p.3*



Restauration  
Hors Domicile

**Restauration collective – Diagnostic sur les formations et compétences** - Avancement du projet et prochaines étapes. *Plus d'info p.3*



Démocratie  
Alimentaire

**Démocratie alimentaire - Lancement du test des ordonnances vertes** - Retour sur les premiers mois d'expérimentation. *Plus d'info p.3*

**Précarité alimentaire - Sécurité Sociale de l'Alimentation et festival ALIMETERRE** - Retour sur les derniers mois de de coconstruction. *Plus d'info p.4*

**Filières – Restitution du diagnostic départemental sur la relocalisation agro-alimentaire** – Retour sur la restitution départementale. *Plus d'info p.4*

**Agenda et dates à retenir** - *Plus d'info p.4*



## AGRICULTURE



### Stratégie Foncière Agricole

Partenaires : Adar Civam, ADEARI et Terre de Liens

Le projet s'est terminé avec le dernier atelier organisé le 18 novembre 2025.

C'est une réflexion collective qui a impliqué les acteurs du territoire sur la thématique du foncier agricole. Organisation de 4 ateliers et une enquête en porte-à-porte auprès des agricultrices et agriculteurs de plus de 55 ans. Le groupe a fixé collectivement plusieurs objectifs à partir desquels nous avons réalisé un diagnostic participatif et des temps d'échanges et de travail pour co-construire un plan d'actions. Le dernier atelier du mois de novembre a permis de prioriser les actions pour l'objectif principal (installation et transmission agricole), les actions pour les autres objectifs restent à prioriser. Pour cela une offre de stage de 6 mois et en cours de diffusion.



### Accompagnement collectif « S'installer en Vallée de la Creuse »

Partenaires : ADEARI, GDAB 36 et Chambre d'Agriculture

Un accompagnement collectif d'un groupe de porteuses et porteurs de projets agricoles a été réalisé entre octobre et décembre 2025.

Cet accompagnement à l'émergence a eu pour but de présenter les grandes étapes de construction d'un projet agricole, de rencontrer des paysannes, paysans et les acteurs qui tournent autour de l'installation et d'avoir un premier aperçu du territoire (PAT, débouchés, etc.). Il a permis aux participantes et participants de confronter leurs idées à la réalité pour commencer à concrétiser leur projet et, s'ils n'ont pas encore d'idées pour la localisation, leur donner envie de s'installer sur le territoire. Il ont pu présenter leurs projets à la fin de l'accompagnement à un jury.

Le groupe était constitué de 12 personnes originaires du sud du département de l'Indre. Au total il y a eu 6 journées avec des temps de réflexion collectifs et des visites de fermes pour aborder différentes thématiques autour de l'installation. Une ferme à transmettre a également été visitée.





## RESTAURATION HORS DOMICILE



### Accompagnement collectif de 3 établissements

Partenaires : Cagette et Fourchette, CPIE Brenne Berry et SCIC Nourrir l'Avenir



Accompagnement des changements de pratiques de la restauration collective pour favoriser l'approvisionnement en produits frais, locaux et de qualité. Lors de cet accompagnement il y a un apport de connaissances et d'outils par l'intermédiaire d'ateliers pratiques et d'échanges entre pairs : découverte des productions locales, saisonnalité, échange autour du gaspillage alimentaire, alternance de protéines, qualité, etc.

C'est un accompagnement semi-personnalisé en fonction des besoins de chaque établissement : temps individuels pour la réalisation de l'état des lieux au début, et bilan pour la fin avec un temps sur la valorisation de la démarche auprès des publics respectifs des établissements. Au total il est prévu 5 ateliers collectifs entre novembre 2025 et mars 2026.

Pour le troisième atelier nous aurons la chance d'avoir une intervention de la SCIC Nourrir l'Avenir qui est en lien avec le collectif Les Pieds dans le plat.

3 établissements accompagnés : cantines scolaires de Tendou et du Menoux et la Base de Plein Air d'Eguzon.



### Diagnostic sur les formations et compétences

Partenaire : MFR de la Brenne

Nous sommes en cours de réalisation d'un diagnostic sur les besoins en formations et accompagnements dans le secteur de la restauration collective. Il fait suite à un constat de plusieurs départs en retraite prévus dans les prochaines années et la difficulté, souvent rencontrée, pour recruter une personne sur ces postes.

Pour la réalisation du diagnostic un questionnaire a été envoyé à tous les établissements qui proposent un service de restauration collective sur le territoire de la CDC : écoles primaires, collèges, lycées et EHPAD. Il se présente sous un format à répondre en ligne. Les résultats seront ensuite analysés afin de mettre en place la solution la mieux adaptée possible pour favoriser l'emploi de personnes en restauration collective sur le territoire.

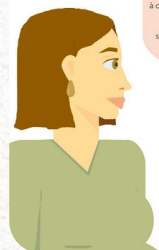


## ORDONNANCE VERTE

La Communauté de communes de la Vallée de la Creuse lance un programme de prévention santé intitulé « Ordonnance verte ».

Il permet à toute femme enceinte de se faire prescrire par un.e professionnel.le de santé cette ordonnance verte lui donnant accès à des paniers de fruits et légumes 100% bio et locaux.

Par ce dispositif, la femme enceinte s'engage à participer à 2 ateliers de sensibilisation à une alimentation favorable à la santé, de qualité, locale et de saison.



Plus d'informations via le QR Code ou directement sur le site internet : <https://www.lavalleealacreuse.fr/>

Contacts :

Un panier de fruits et légumes bio hebdomadaire pour les femmes enceintes sur prescription médicale d'un professionnel de santé. Une participation de 20% du coût du panier est demandée aux familles. La durée varie entre 2, 4 et 7 mois selon les revenus de la famille. Pour le moment 6 familles en ont bénéficié.

## DEMOCRATIE ALIMENTAIRE



### Lancement du test des ordonnances vertes

Partenaires : Adar Civam, CPIE Brenne Berry, Potagers de Velles, l'Oreille d'Orme et Jardin aux baies



**Sécurité Sociale de l'Alimentation**  
*Partenaires : Adar Civam et CPIE Brenne Berry*

Un nouveau cycle d'ateliers dans le cadre du projet d'expérimentation de sécurité sociale de l'alimentation (SSA) a commencé en septembre 2025.

Un atelier est organisé toutes les 2 semaines afin de travailler sur les points à déterminer et les choix stratégiques à faire avant de lancer l'expérimentation : création de l'association, conventionnement et grilles de critères, choix du nombre d'expérimentatrices et d'expérimentateurs et méthode de recrutement, modèle économique, moyen de paiement, grille de cotisation, etc.

L'objectif initial était de pouvoir lancer une expérimentation en début d'année 2026, mais au vu des points qu'il reste encore à déterminer, les ateliers continueront début 2026 (pour le moment jusqu'en mars).

Et dans le cadre du festival ALIMENTERRE, organisé tout les ans à la bibliothèque, nous avons projeté le film "Manger pour vivre" de Valérie Simonet. Le film retrace le parcours de l'expérimentation SSA de la ville de Montpellier. Cela a donc été l'occasion, pour les personnes présentes, d'échanger avec le collectif qui se réunit pour réfléchir à l'expérimentation de notre territoire. Nous avons ensuite pu continuer les échanges autour de la traditionnelle Discosoupe.



## EN COOPERATION AVEC LES TERRITOIRES VOISINS



**Restitution du diagnostic départemental**  
*Partenaires : 6 PAT du département*

Suite au diagnostic réalisé, les élus ont souhaité prolonger la coopération. Ainsi une première rencontre départementale des acteurs de l'alimentation a été organisée le mardi 2 décembre à Châteauroux.

Cela a été l'occasion de réunir, pour la première fois, l'ensemble des acteurs du système agro-alimentaire de l'Indre. La première partie de l'après-midi a été consacrée à la restitution de l'étude de résilience et de relocalisation du système agroalimentaire du département. Ensuite ont eu lieu des ateliers participatifs permettant à chaque personne présente d'échanger autour des thématiques suivantes : filière élevage, filière céréale, approvisionnement en produits locaux et de qualité et sur une ébauche de plan d'actions.



## AGENDA ET DATES A RETENIR

Janvier :

- Ferme ouverte - lundi 12 janvier à partir de 14h chez Bertrand Letessier à Gargillesse

Ateliers SSA à la bibliothèque d'Argenton (de 18h à 20h) : 14/01, 26/01, 11/02, 23/02 et 11/03