



## INFOLETTRE AGRICULTURE ALIMENTATION - 1



Stratégie &  
Communication

**Agriculture - Stratégie Foncière Agricole** - Des ateliers et une enquête en porte à porte pour définir collectivement une stratégie foncière agricole territoriale. *Plus d'info p.2*



Agriculture

**Restauration scolaire - Un voyage d'étude sur la restauration collective en Dordogne** - Nous sommes allés à la rencontre du Département de la Dordogne pour voir comment ils faisaient pour atteindre les objectifs qu'ils se sont fixés pour les cantines des collègues : 100% bio, local et fait maison . *Plus d'info p.2*



Circuits Courts  
et de Proximité

**Précarité alimentaire - Sécurité Sociale de l'Alimentation** - Une expérimentation de Sécurité Sociale de l'Alimentation est lancée. Un auto-diagnostic a été réalisé. *Plus d'info p.3*



Restauration  
Hors Domicile

**Filières - Un diagnostic départemental sur la relocalisation agri-alimentaire** - Un diagnostic a été mené en collaboration avec tous les PAT de l'Indre sur les filières agricoles et alimentaires dans le département. *Plus d'info p.3*



Démocratie  
Alimentaire

**Coopération avec les territoires voisins** - *Plus d'info p.3*

**Agenda et dates à retenir** - *Plus d'info p.4*



## AGRICULTURE



### Stratégie Foncière Agricole

Partenaires : Adar Civam, ADEARI et Terre de Liens

C'est en lien avec le Plan Climat Air Energie du Territoire (PCAET) qu'un projet de co-construction d'une stratégie foncière agricole est portée à l'échelle du territoire.

Deux ateliers ont été organisés dans ce cadre. Des enquêtes en porte à porte, selon une méthodologie développée par le Civam 35 est en cours et est réalisée par l'Adar Civam et l'ADEARI.

Cette stratégie foncière est élaborée de manière collective. Des objectifs ont été définis lors du premier atelier et ils ont été validés au début du deuxième atelier. Un diagnostic collaboratif et partagé a été fait lors du deuxième atelier afin d'identifier des pistes à creuser et des fermes à aller rencontrer pour l'enquête en porte à porte. Cette dernière permet d'approfondir les thématiques de la transmission et de l'installation pour les fermes du territoire (pour rappel plus de 50% des agricultrices et agriculteurs ont plus de 55 ans).

Lors des prochains ateliers, les résultats de l'enquête seront présentés et des pistes d'actions à mettre en œuvre pour répondre aux 5 objectifs fixés (installation, transmission, préservation de la ressource en eau, préservation du bocage et favoriser la production alimentaire (autonomie alimentaire) à la production d'énergie) seront discutés.



## RESTAURATION HORS DOMICILE



### Voyage d'étude sur la restauration collective

Partenaires : Adar Civam, Cagette et Fourchette, CPIE Brenne Berry et GDAB36

Une délégation indrienne de 13 personnes s'est rendue en Dordogne du 8 au 10 avril 2025. La thématique du voyage d'étude portait sur l'approvisionnement 100% local, bio et fait maison dans les cantines des collèges du département. En effet, le Conseil Départemental de la Dordogne s'est fixé un objectif d'atteindre pour tous les collèges à horizon 2028 le 100% bio local et fait maison dans les cantines. Aujourd'hui ce sont 22 collèges (sur 35) qui ont été labellisés par l'organisme certificateur Ecocert. Au programme des 3 jours : rencontres avec les équipes du conseil départemental et les cuisiniers des collèges, la plateforme Manger Bio Périgord, la plateforme logistique CLAS et la légumerie de Bergerac. Une exposition a été réalisée à l'issue du déplacement et une restitution a été faite le 25 juin 2025.





## DEMOCRATIE ALIMENTAIRE



### Sécurité Sociale de l'Alimentation

Partenaire : Adar Civam et CPIE Brenne Berry

L'atelier de lancement de l'expérimentation de la Sécurité Sociale de l'Alimentation (SSA) a été fait en février 2025. Une trentaine de personnes étaient présentes. Une présentation de ce qu'était la SSA a été faite, ainsi que plusieurs expérimentations portées partout en France.

Ensuite un auto-diagnostic (méthodologie développée par le Réseau Civam) a été réalisé en 4 ateliers entre mars et juin. Les participants ont pu partager leur perception sur leurs propres habitudes, ainsi que ce qu'ils observent sur le territoire par rapport à 4 thématiques (qualité, participation, agriculture et autonomie). En moyenne une dizaine de personnes ont participé à chaque atelier, dont plusieurs ont participé à tous les ateliers.

Des ateliers d'approfondissement vont être proposés pendant l'été : Fresque Agri-Alim et un approfondissement sur l'étude "l'injuste prix de notre alimentation".

En parallèle, nous avons organisé, en partenariat avec le Festival Chapitre Nature, une table ronde autour de la thématique de la SSA. A cette occasion, nous avons invité Bénédicte Bonzi (autrice du livre *La France qui a faim* et membre d'un collectif SSA dans le 20ème arrondissement de Paris), Sarah Cohen (co-autrice du livre *De la Démocratie dans nos assiettes* et membre d'un collectif SSA à Ramonville) et Géry Tison (membre d'un collectif SSA dans le Sud de la Gironde).



## EN COOPERATION AVEC LES TERRITOIRES VOISINS

### Etude de relocalisation agri-alimentaire dans le département de l'Indre

En partenariat avec les autres PAT du 36. Etude réalisée par le Basic et le GRAP

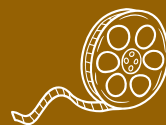


Les 6 PAT de l'Indre ont souhaités faire une étude à l'échelle départementale sur la relocalisation des filières agri-alimentaires. Cette étude a été menée entre septembre 2024 et mai 2025 par le Basic et le GRAP. Le rapport et sa synthèse seront bientôt disponibles. Un diagnostic a été réalisé et des premières pistes d'actions présentées. Un COFIL se réunira le 9 juillet, les élus décideront s'ils souhaitent continuer la coopération suite à l'étude afin de commencer à travailler sur une restitution et un plan d'actions.

Le collectif Alimentterre 36 s'est réuni de nouveau début juin pour découvrir la sélection 2025 des 8 films et courts métrages proposés cette année par le CFSI qui organise tous les ans le Festival Alimentterre. Cette année, nous serons accompagnés par l'association Centraider qui s'occupe de la coordination à l'échelle régionale et pour le collectif c'est la Ligue de l'Enseignement qui se charge de la coordination.

Une sélection très intéressante de films sur des thématiques variées sont proposés, ce qui annonce un riche Festival Alimentterre dans tout le département.

Rendez-vous du 15 octobre au 30 novembre !



### Festival Alimentterre

En partenariat avec les membres du collectif Alimentterre 36





## SUR LES TERRITOIRES VOISINS

Les 6 PATs du département continuent à travailler ensemble, en plus de la suite de l'étude sur les filières agri-alimentaire.

Cela permet d'échanger entre les chargés de mission sur des projets et voir les mutualisations qui seraient possibles sur certaines idées, de partager les rencontres faites avec certains acteurs (ex : échange avec le groupement d'achat des EHPAD et centres hospitaliers de la Région).

Ce groupe est animé par la DDT, ce qui permet aussi de relayer des informations à tout le monde.



## AGENDA ET DATES A RETENIR

Juillet :

- Atelier Fresque Agri-Alim (sur inscription) - mardi 15 juillet de 14h30 à 17h30 à la Bibliothèque d'Argenton

Août :

- Approfondissement de l'étude "l'injuste prix de notre alimentation" - mardi 26 août de 14h30 à 17h30 à la salle du gîte du Courbat au Pêchereau

Septembre :

- Atelier 3 de la stratégie foncière agricole du territoire - mardi 30 septembre

Octobre :

- Festival AlimentTerre du 15 octobre au 30 novembre - plusieurs projections et ciné-débat dans le département et sur le territoire de la communauté de communes

Novembre :

- Atelier 4 de la stratégie foncière agricole du territoire - mardi 18 novembre

Autre :

- De septembre 2025 à avril 2026 : accompagnement de la restauration collective pour favoriser l'approvisionnement local - 5 ateliers
- D'octobre à décembre : Accompagnement "s'installer en Vallée de la Creuse - 6 journées
- De septembre à Décembre : co-construction d'une expérimentation SSA

