

RÉMI 36

DE VOTRE DOMICILE VERS LES VILLES PRINCIPALES
DE VOTRE COMMUNAUTÉ DE COMMUNES

Rémi+ | Centre-Val de Loire
à la demande



SECTEUR

Argenton-
sur-Creuse



36-01 36-59 - Juillet 2024

LA RÉGION ORGANISE VOS DÉPLACEMENTS
EN CENTRE-VAL DE LOIRE

www.remi-centrevalde Loire.fr

Rémi | Centre-Val de Loire

RÉSEAU DE MOBILITÉ INTERURBAINE

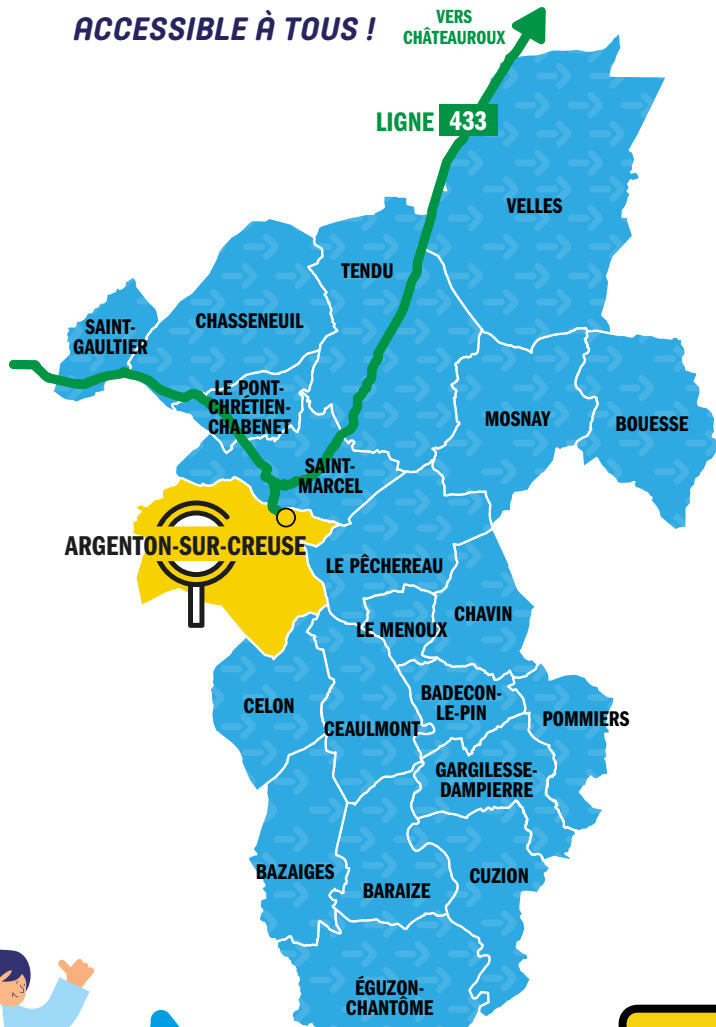
CONNECTEZ-VOUS
sur Rémi Centre-Val de Loire
et consultez les horaires
et les points d'arrêt de
LA LIGNE RÉGULIÈRE
433

Rémi+ à la demande



ACCESSIBLE À TOUS !

VERS
CHÂTEAURoux



**RÉMI + À LA DEMANDE VOUS EMMÈNE
VERS LES VILLES PRINCIPALES DE VOTRE
COMMUNAUTÉ DE COMMUNES**

Appelez le centre
de relations usagers Rémi, au

0 806 70 33 33

Service gratuit
+ prix appel

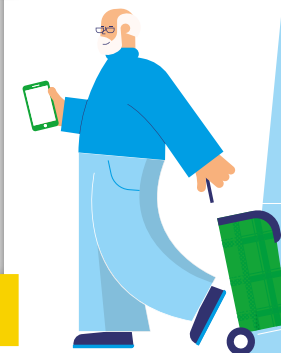
du lundi au samedi de 6 h à 20 h

Les réservations doivent être effectuées
au plus tard la veille du déplacement
avant 17 h. Pour le lundi, pensez à
réserver dès le vendredi avant 17 h.



Plus d'informations sur

www.remi-centrevaldeloire.fr



**LA PRISE EN
CHARGE S'EFFECTUE
À VOTRE DOMICILE**



JOURS	ALLER ARRIVÉE À ARGENTON- SUR-CREUSE	POINT D'ARRÊT	RETOUR DÉPART D'ARGENTON- SUR-CREUSE
LUNDI AU VENDREDI	6 H 30	GARE SNCF CORRESPONDANCE LIGNE 433 VERS CHÂTEAURoux	19 H 20
MARDI	14 H	PLACE CARNOT/MARCHÉ	16 H 45
		MAISON SANTÉ PLURIDISCIPLINAIRE CLOS SAINT-JOSEPH	
		MISSION LOCALE/PÔLE EMPLOI/CAF	
SAMEDI	9 H	PLACE CARNOT/MARCHÉ	12 H
		CENTRE COMMERCIAL (Carrefour Market)	

Les horaires de prise en charge et de retour à domicile seront confirmés par la centrale de réservation.

Rémi

FACILITE VOS DÉPLACEMENTS



J'y vais avec Rémi ! et vous ?

LA RÉGION ORGANISE VOS DÉPLACEMENTS
EN CENTRE-VAL DE LOIRE

www.remi-centrevalde Loire.fr

Rémi



RÉSEAU DE MOBILITÉ INTERURBAINE